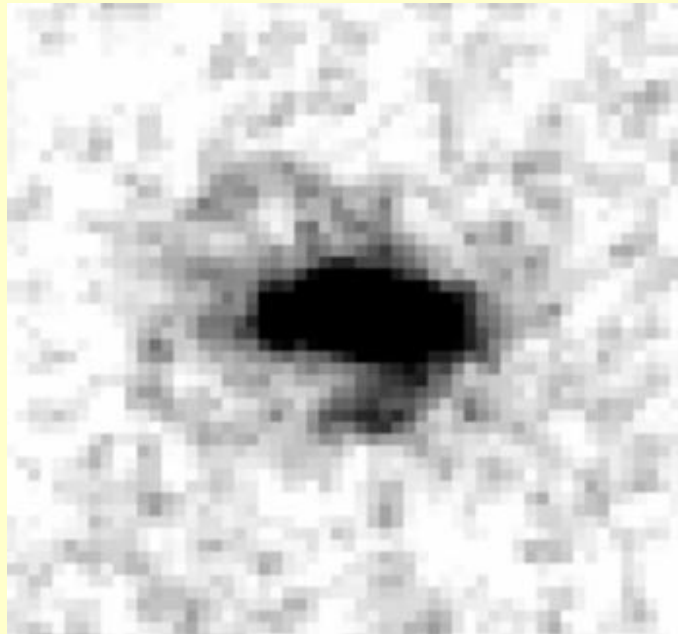


UGC 7388 – космический каннибал

В.П.Решетников (СПбГУ)

M. Faundez-Abans (LNA, Brasil)

M. de Oliveira-Abans (LNA, Brasil)



Наблюдения

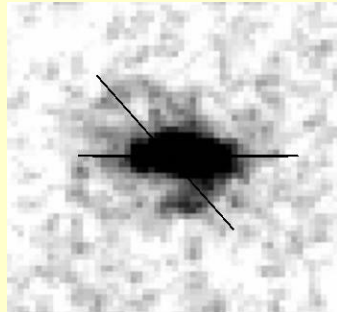
8.04.2005: Gemini North 8.1-m

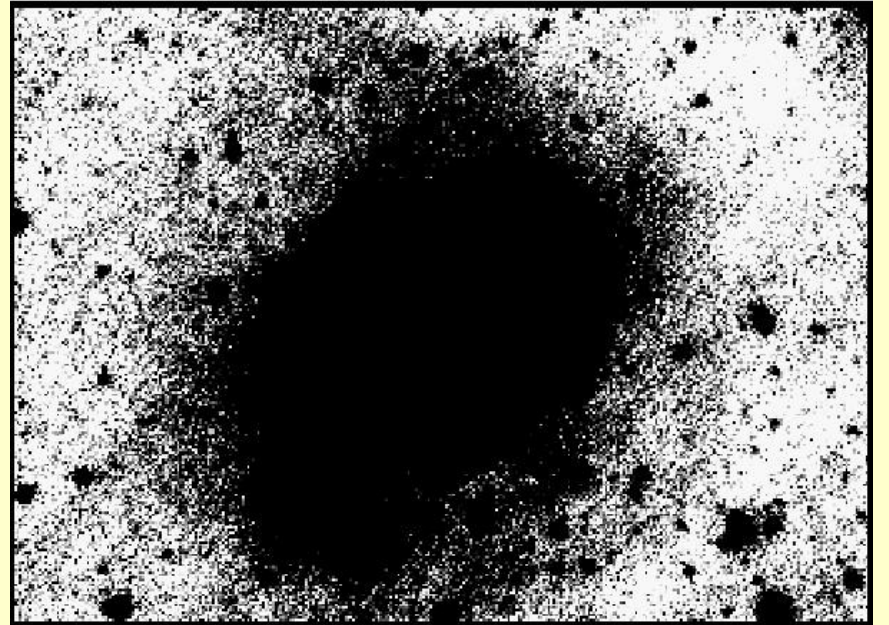
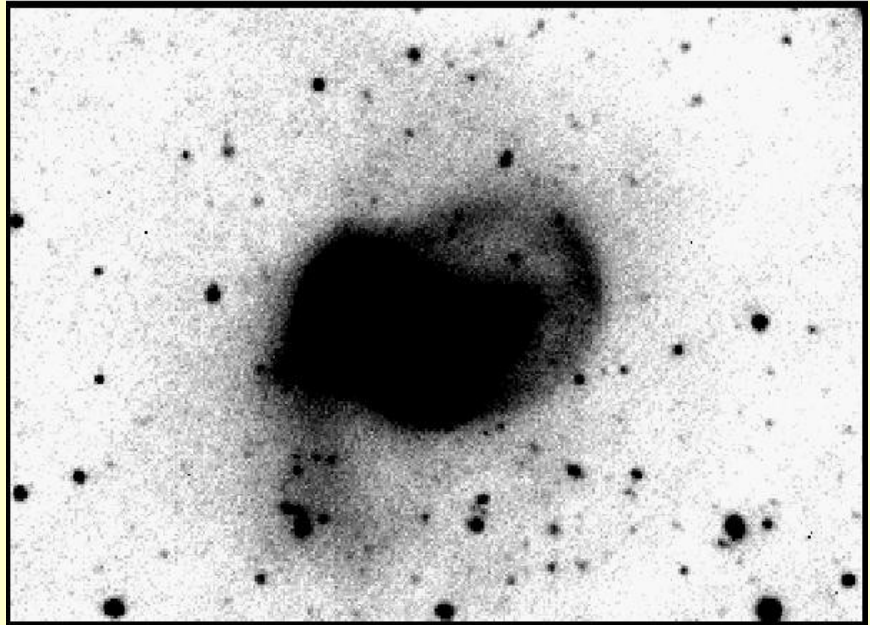
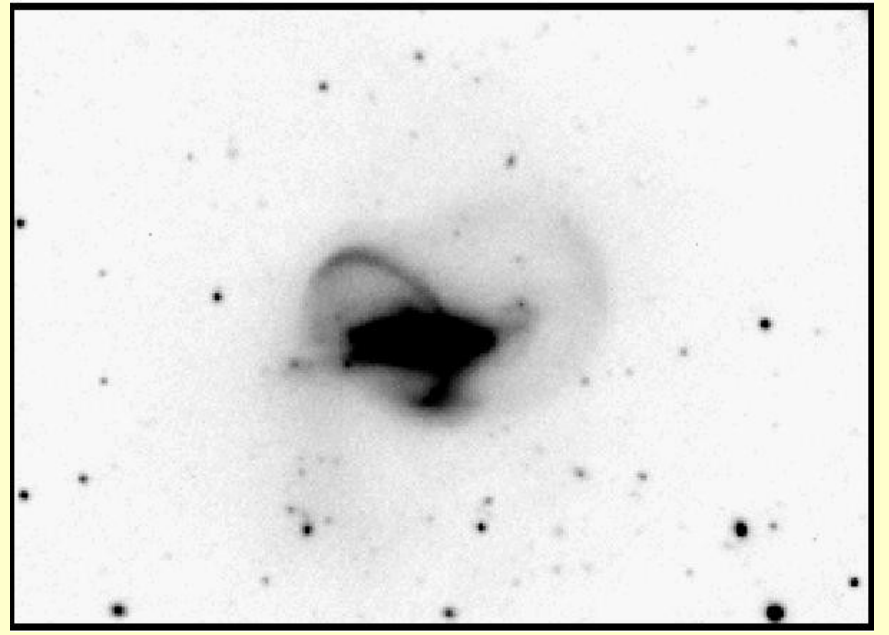
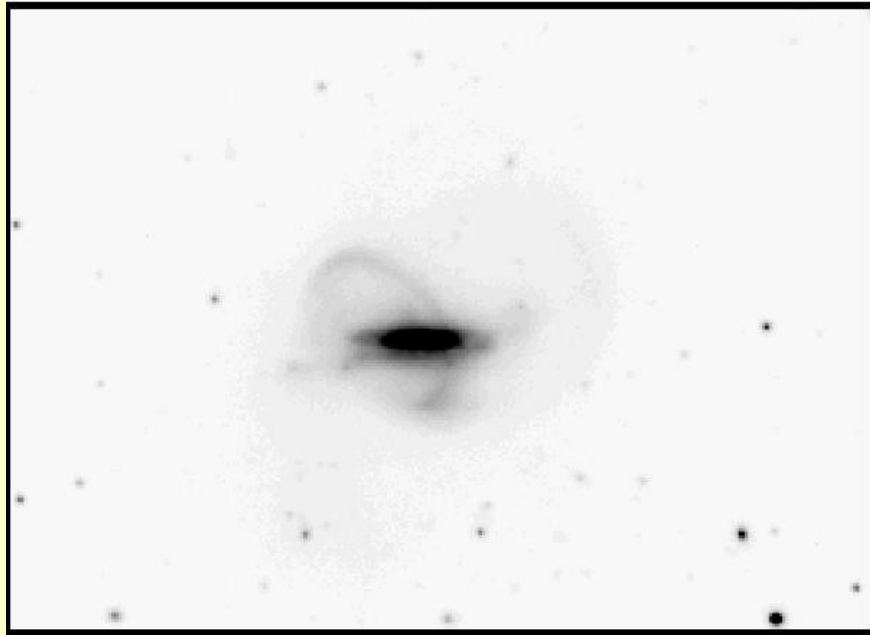
спектрограф GMOS

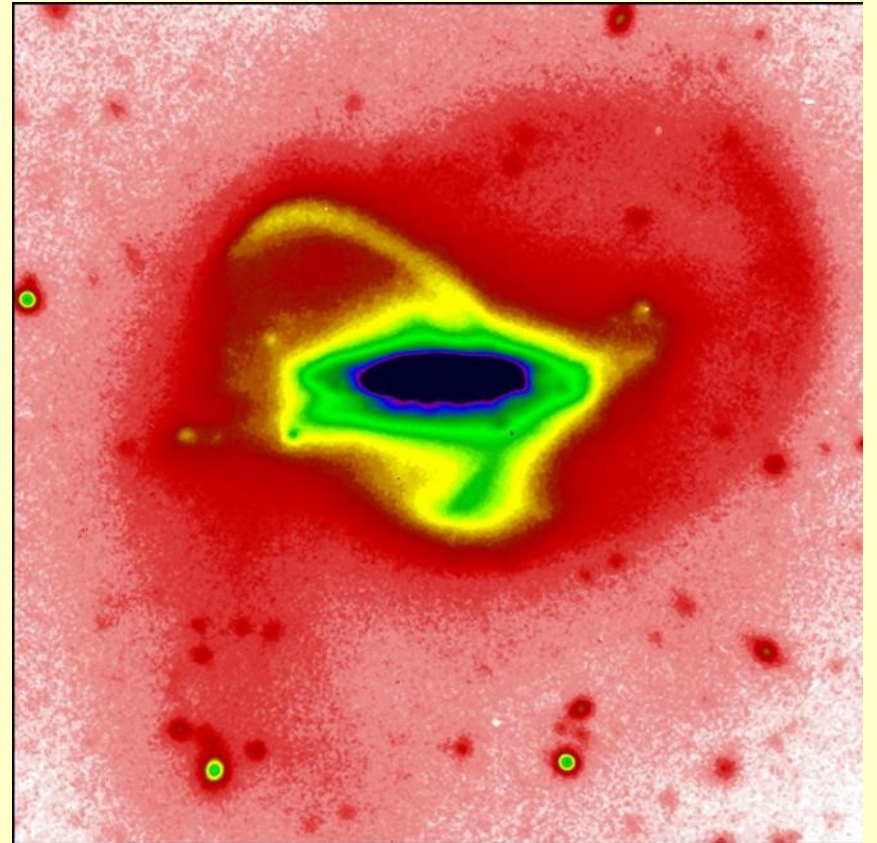
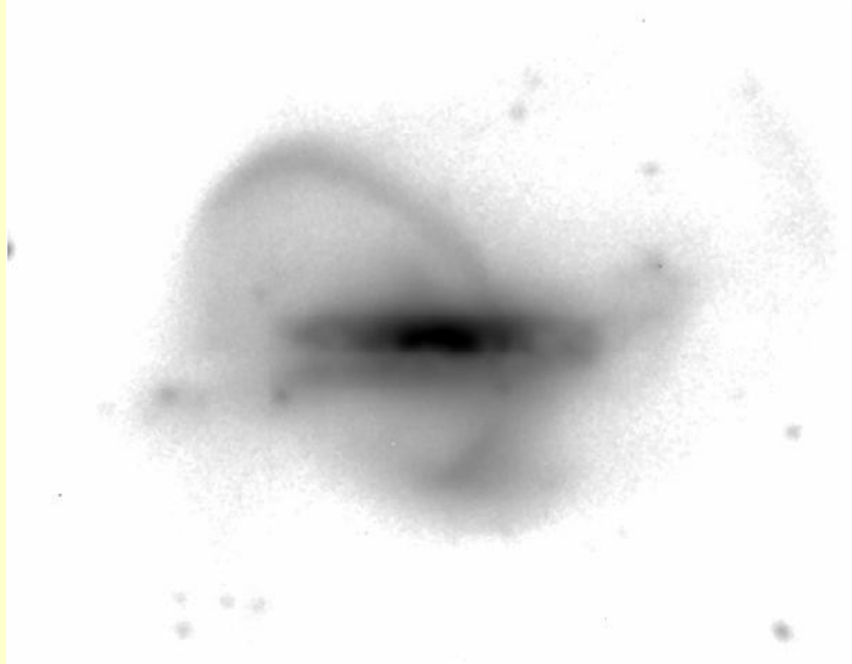
2 x 5^m - изображения на 6300 А

3 x 15^m – б. ось галактики

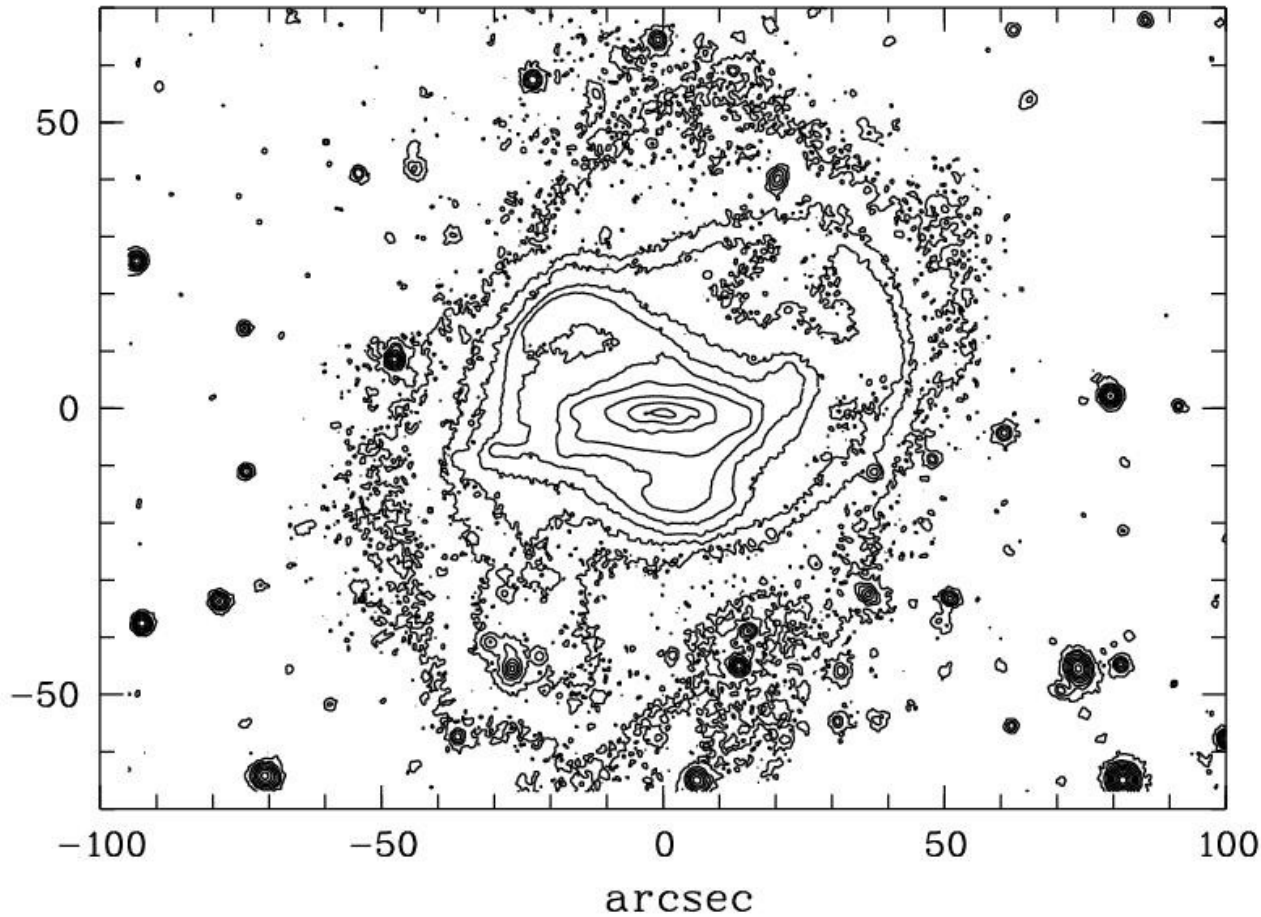
3 x 15^m – б. ось петли







Результаты фотометрии



$$B_t = 15.25$$

$$B-V = +0.8$$

$$D = 52 \text{ кПК}$$

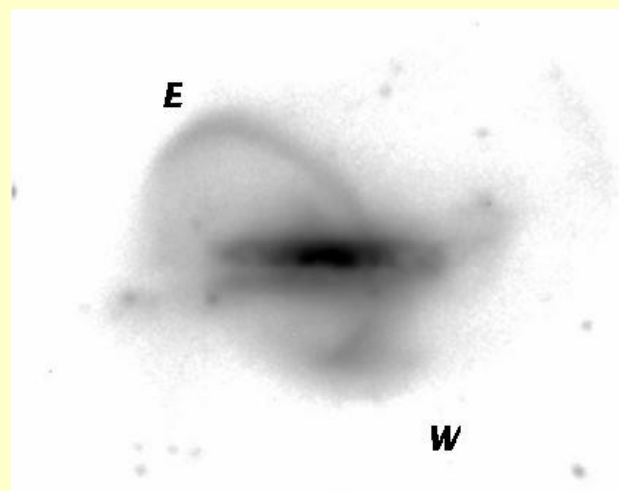
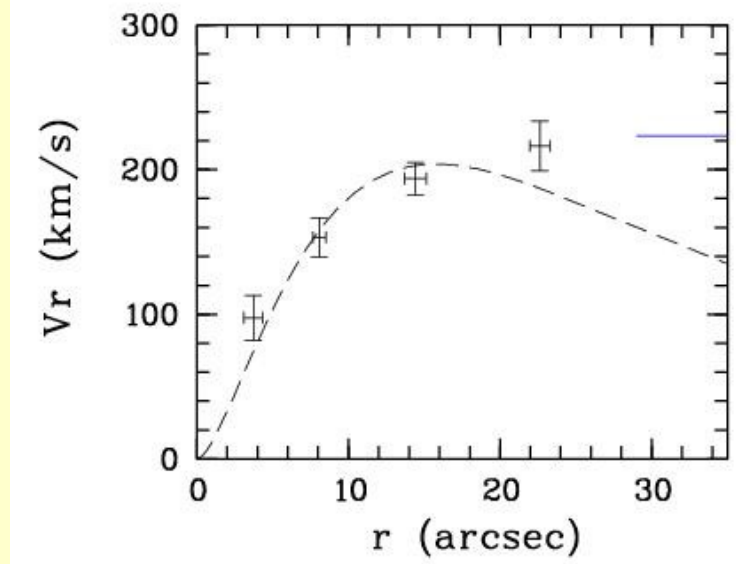
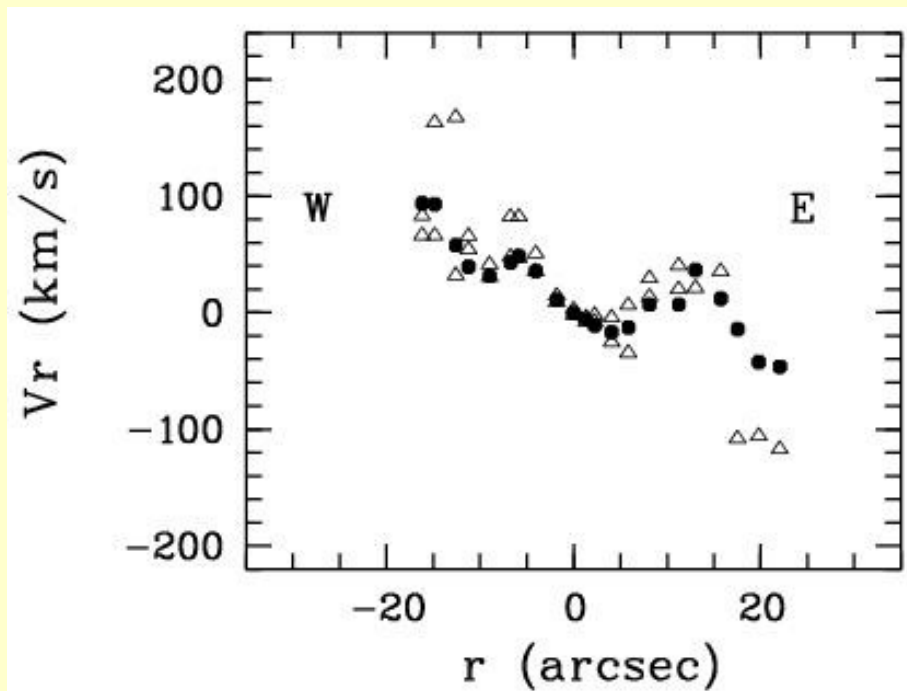
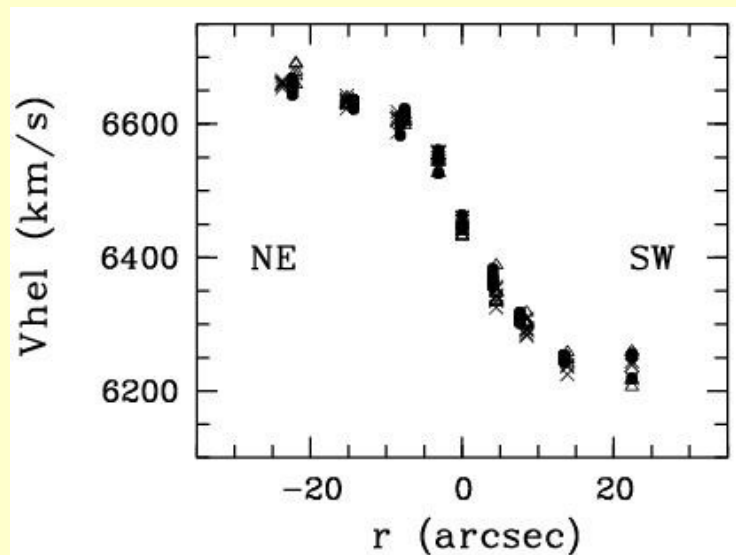
$$M(B) = -20.^m4:$$

$$h = 3 \text{ кПК}$$

$$V_{max} = 220 \text{ км/с}$$

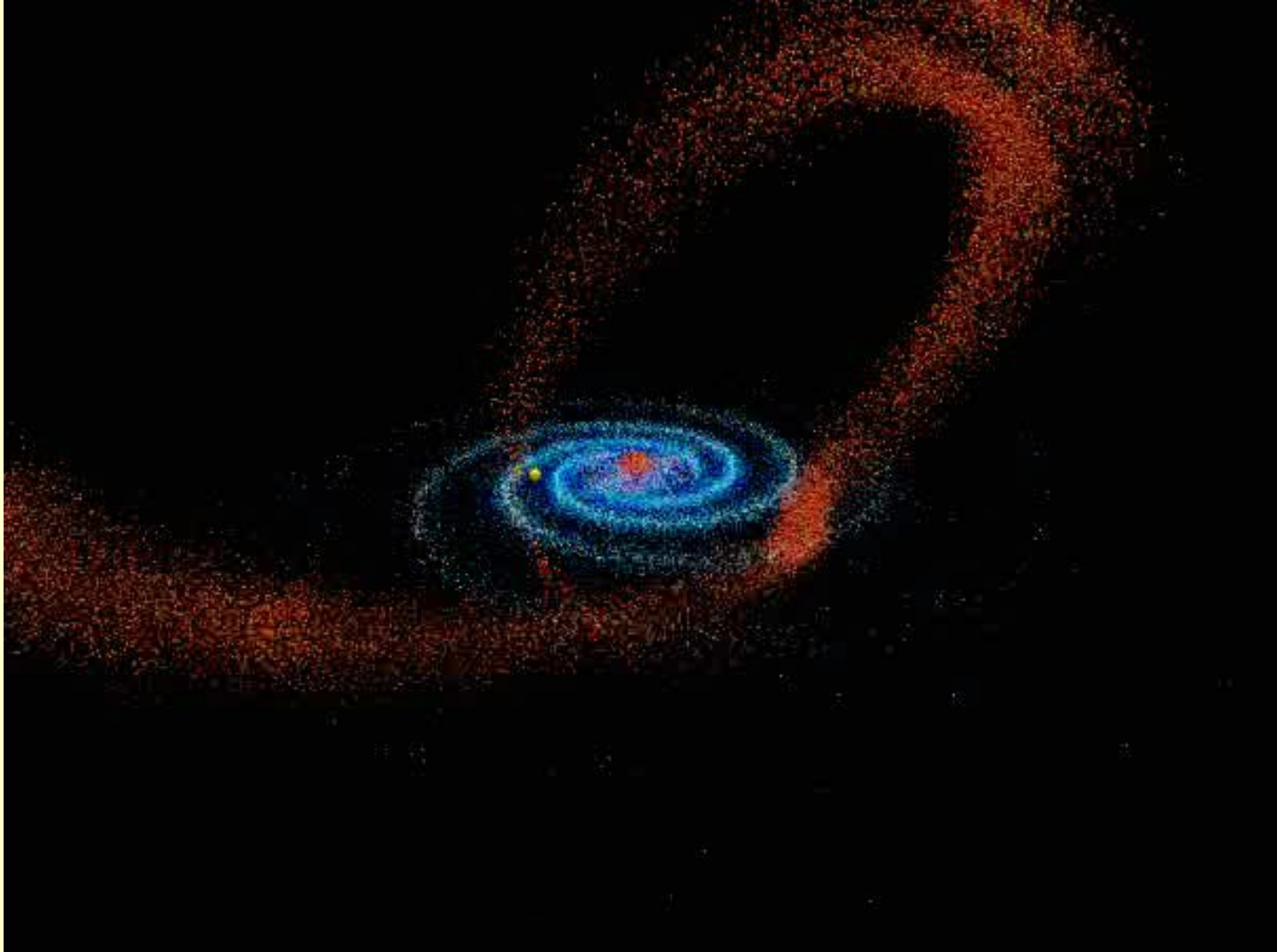
$$L_{loops} \sim (20-30)\% L_{gal}$$

Результаты спектральных наблюдений



$$V_{max} = 220 \text{ km/s}$$

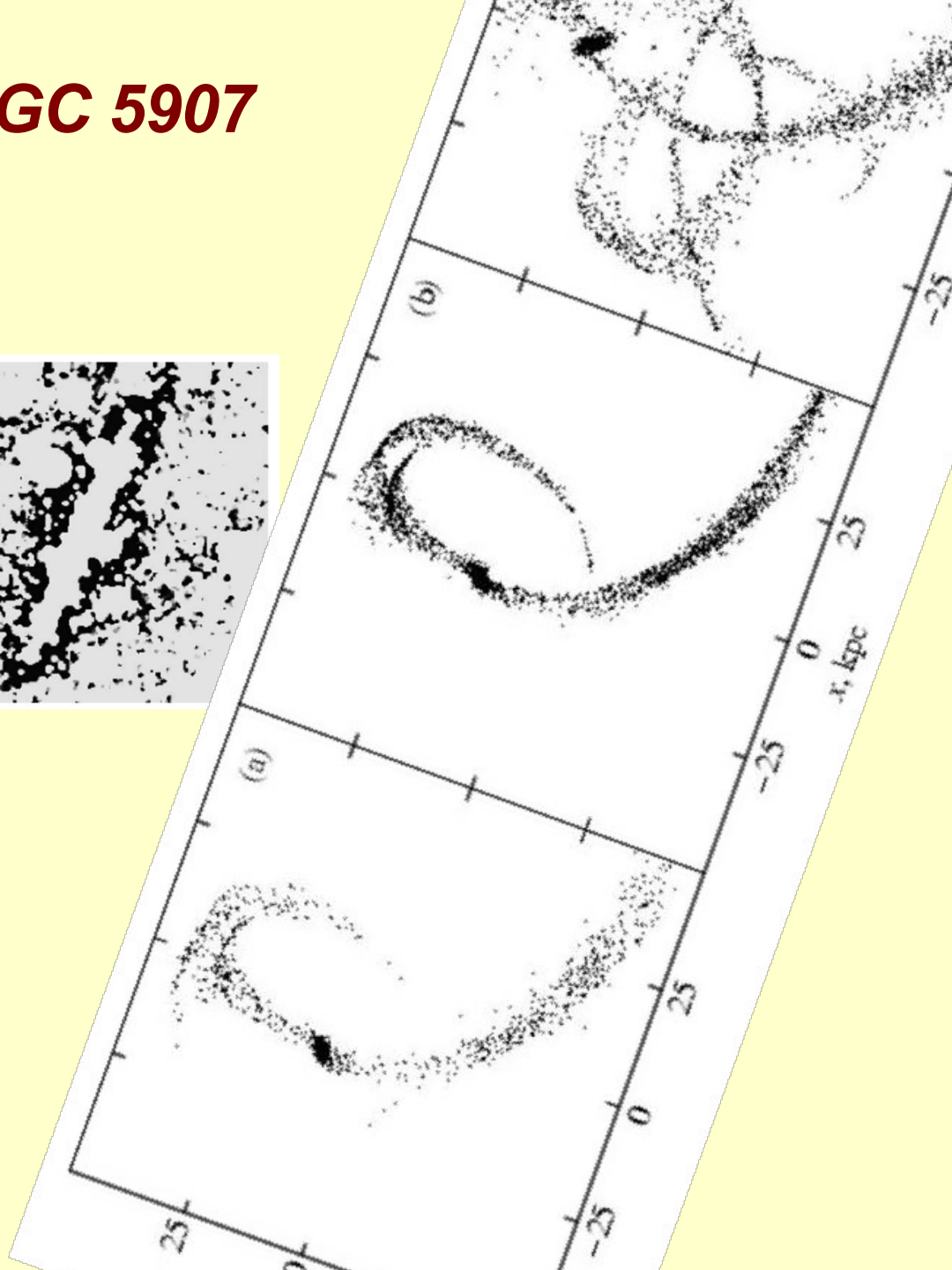
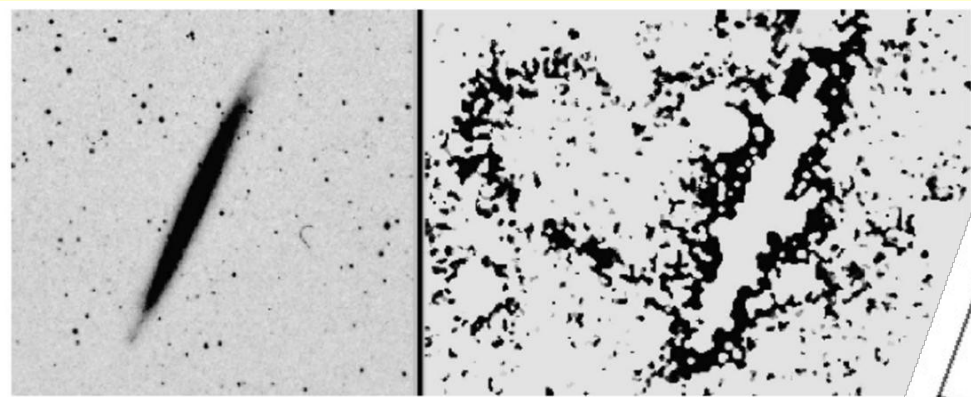
MW + Sgr I



*Ibata et al.
(1995)*

$$M \sim 10^{-3} M_{MW}$$

NGC 5907

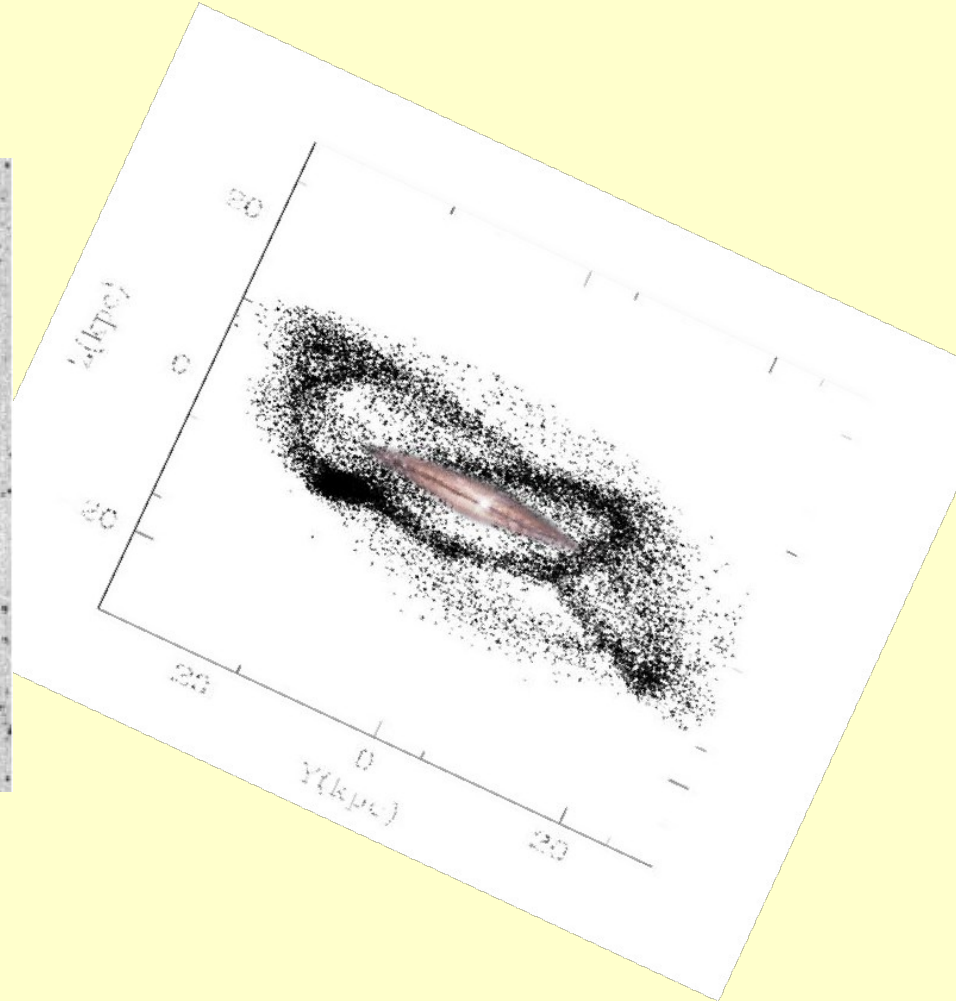
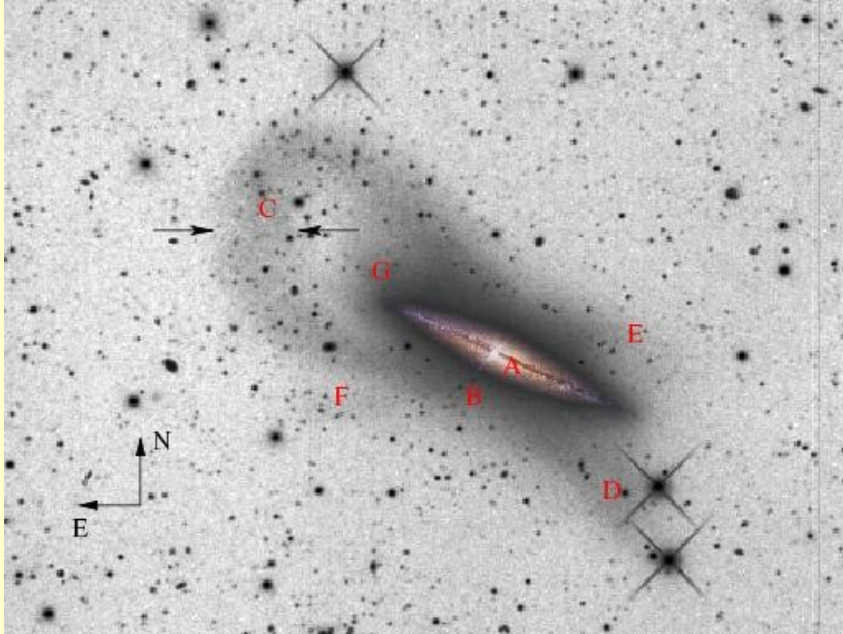


Решетников,
Сотникова (2000)

$M \sim 10^{-3} M_{gal}$

$\mu(B) \sim 28^m - 29^m$

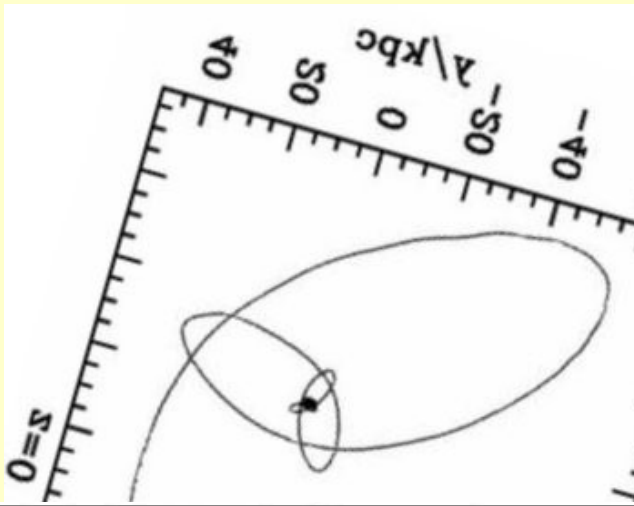
NGC 4013



Martinez-Delgado et al. (2008)

$$M \sim 10^{-3} M_{gal}$$

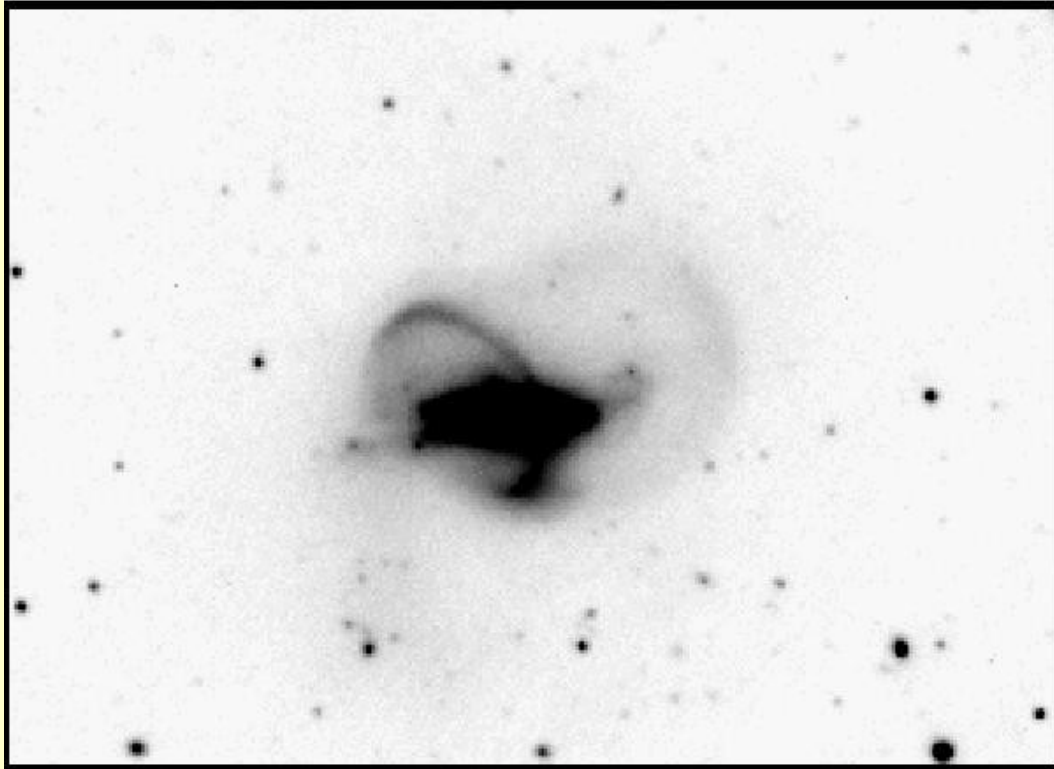
$$\mu(B) \sim 28^m - 29^m$$



Villalobos, Helmi (2008)

*орбита поглощаемого
спутника с массой*

$0.2 M_{gal}$



UGC 7388 - двойник Млечного Пути (почти – без балджа, чуть больше газа), поглощающий относительно массивный спутник ($\sim 20\% M_{gal}$)

MW + LMC?

UGC 7388 – материализованная «мечта теоретика», позволяющая изучать

- 1) разрушение спутника в грав. поле массивной галактики,*
- 2) влияние спутника на структуру галактики (утолщение и изгиб диска, звездообразование...),*
- 3) характеристики темного гало галактики (протяженность, масса, форма)*