

# Каталог групп галактики в Местном Сверхскоплении

Д.И. Макаров  
И.Д. Караченцев



Special Astrophysical Observatory

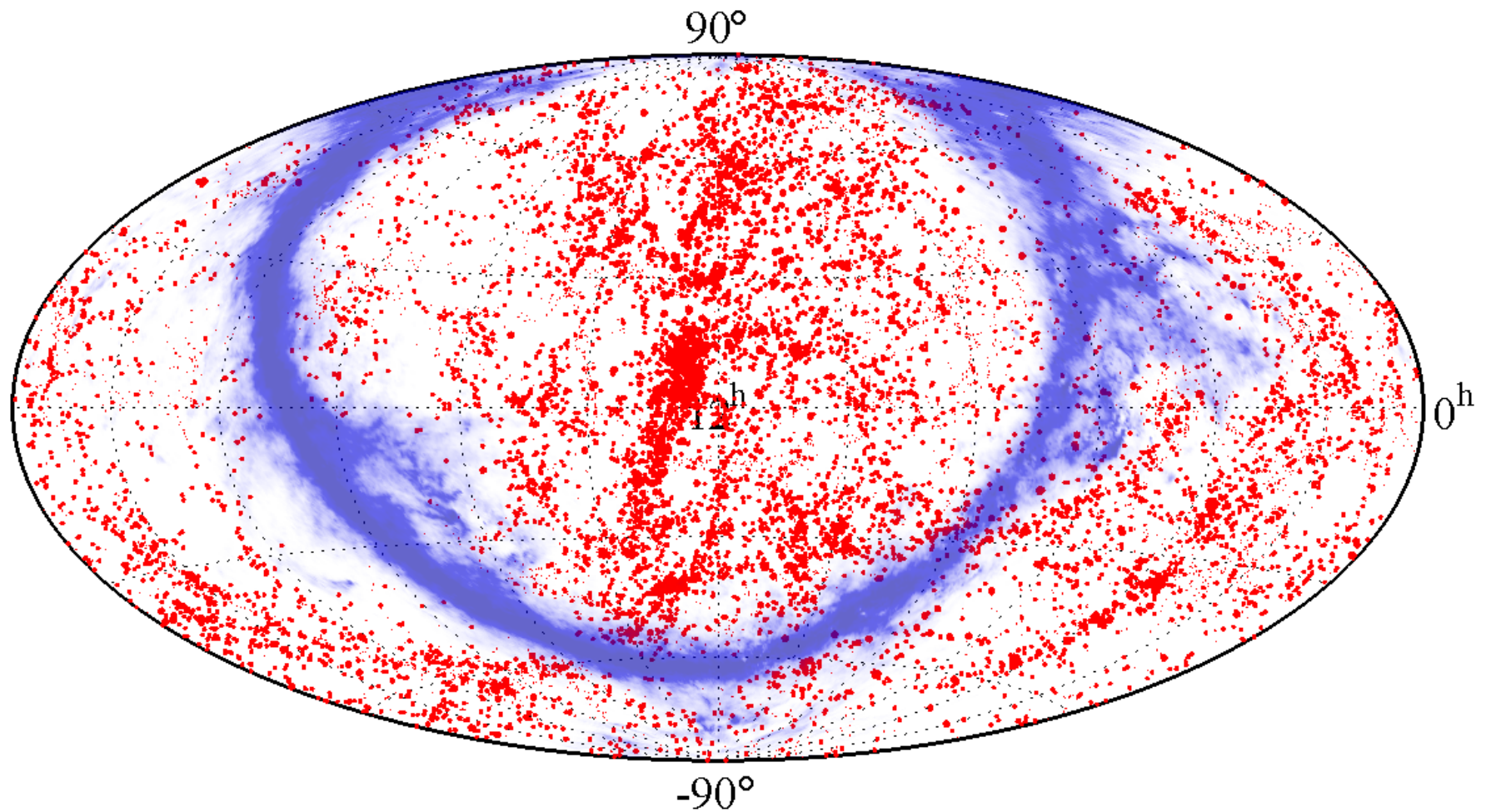
Russian Academy of Sciences

# Центр Местного Сверхскопления



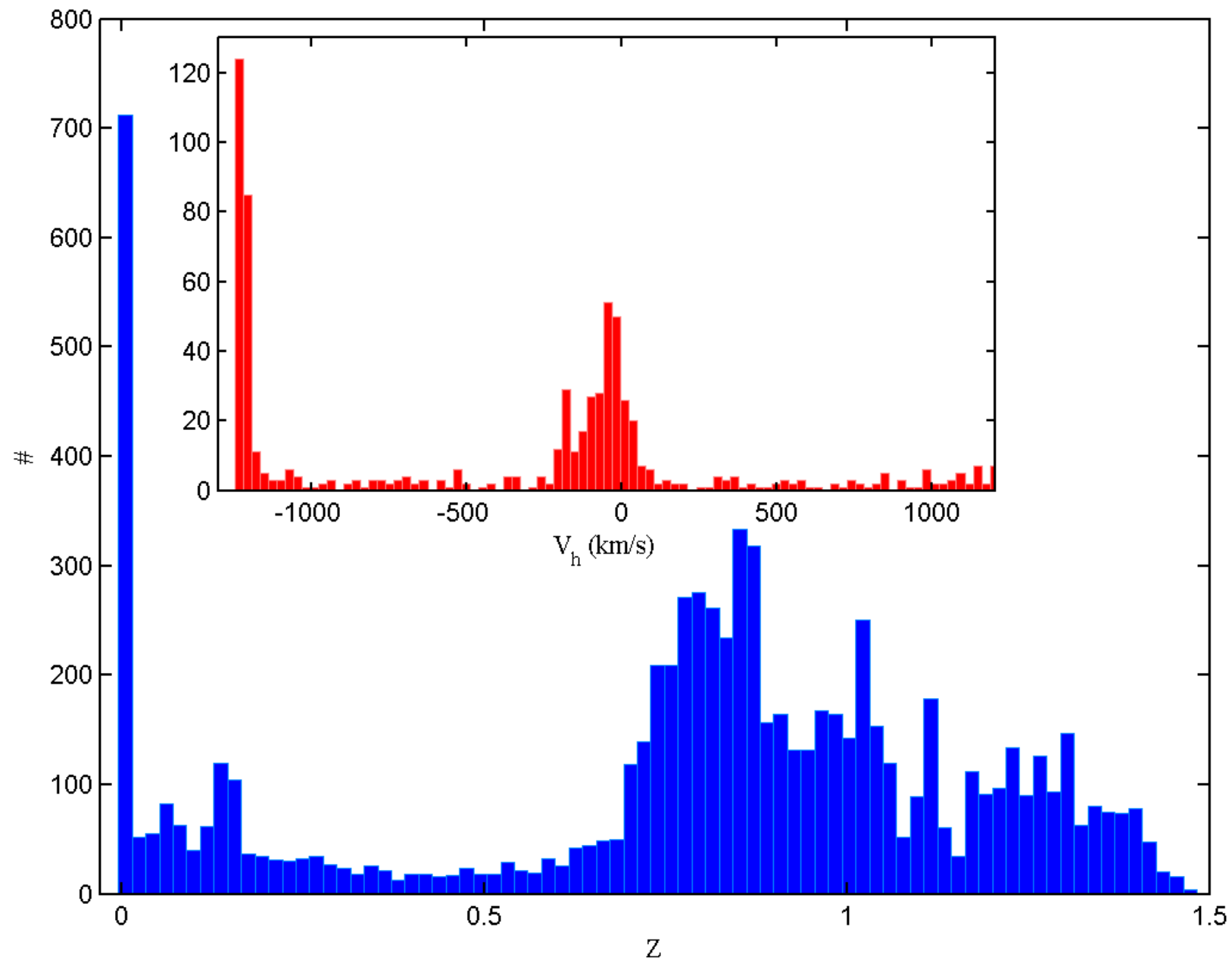


# Распределение галактик с $V < 5000$ км/с на небе

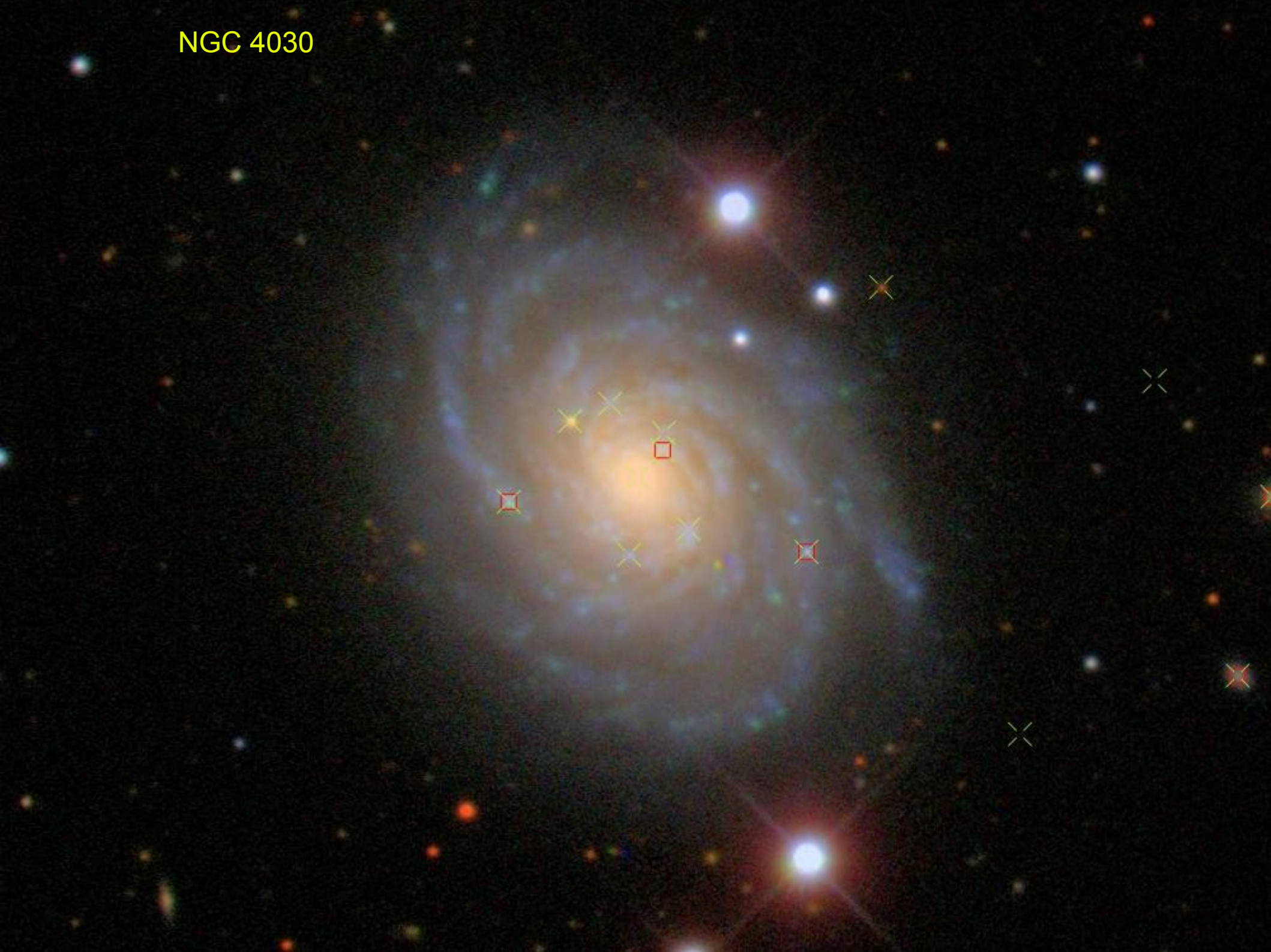


ОСТОРОЖНО  
БАЗЫ ДАННЫХ

# DEEP2 from the NED

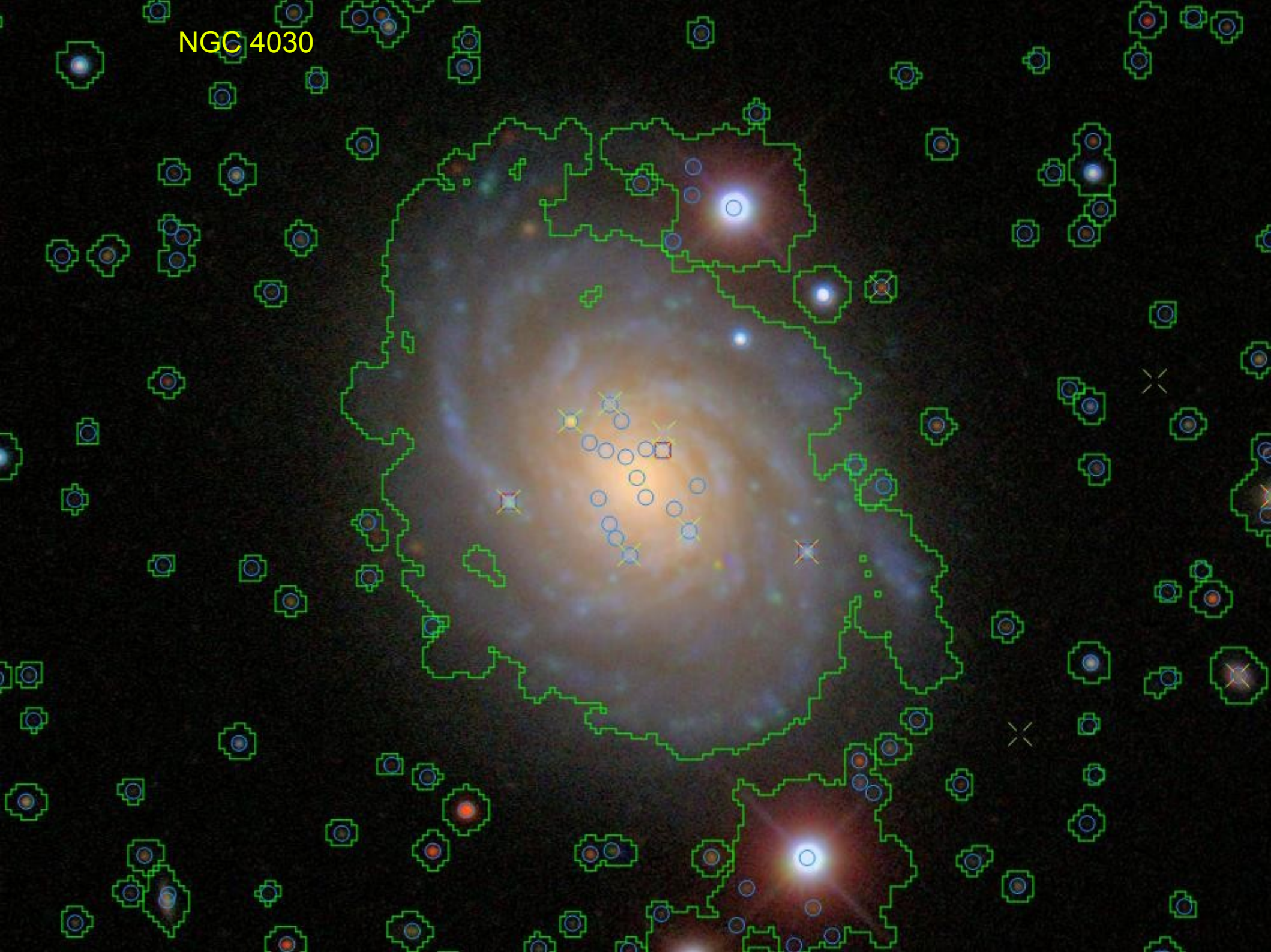


NGC 4030



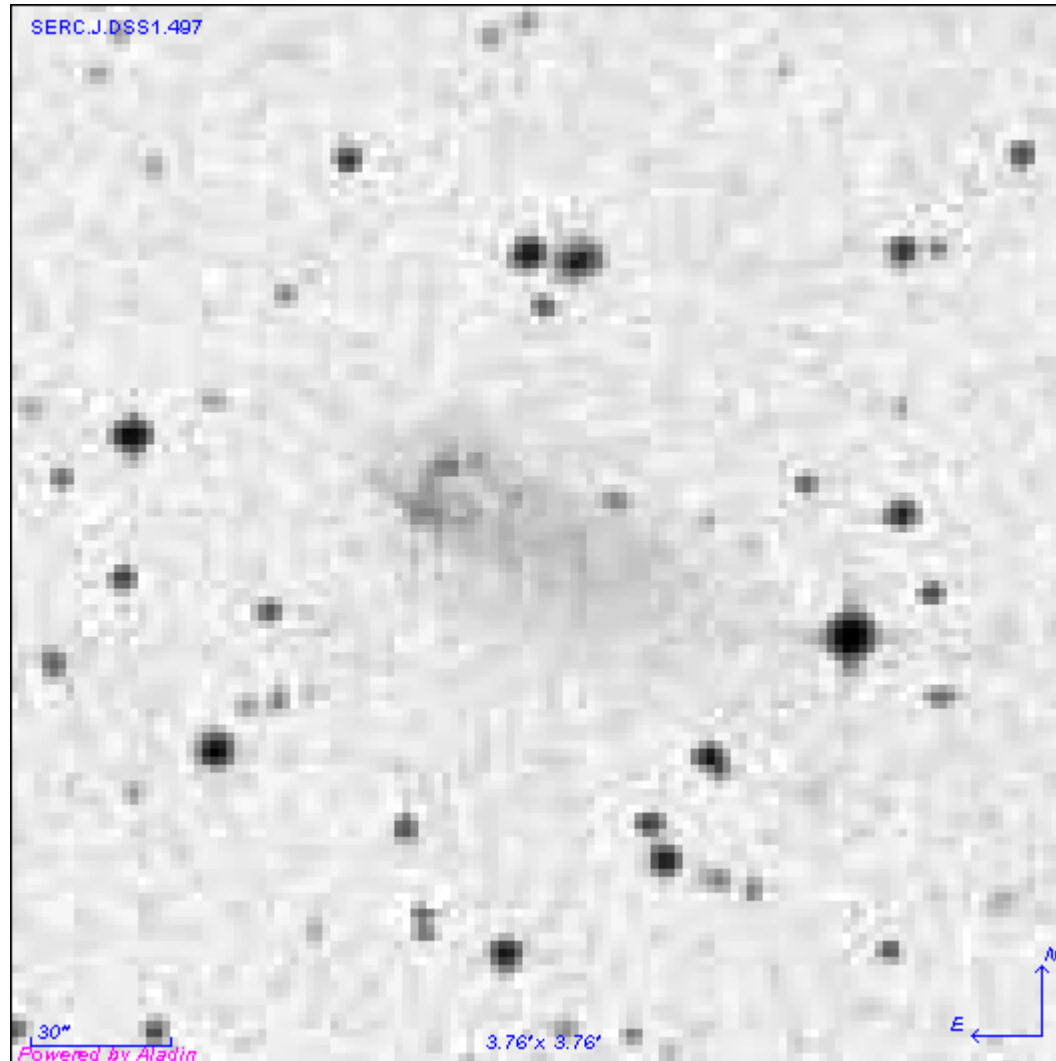


NGC 4030



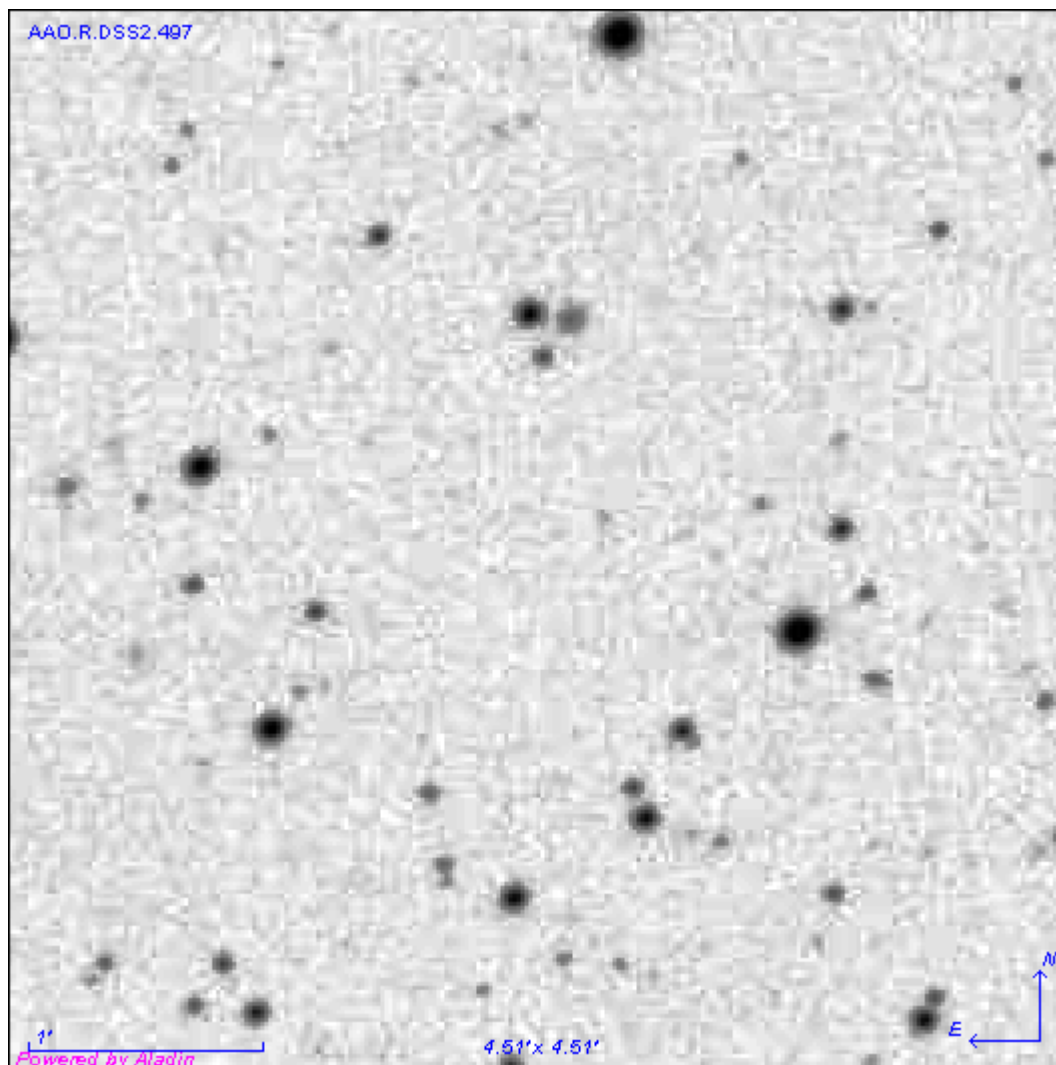
AM 0912-241  
PGC 100724

$V_h = 614 \pm 5$   
1995, AJ, 110, 581

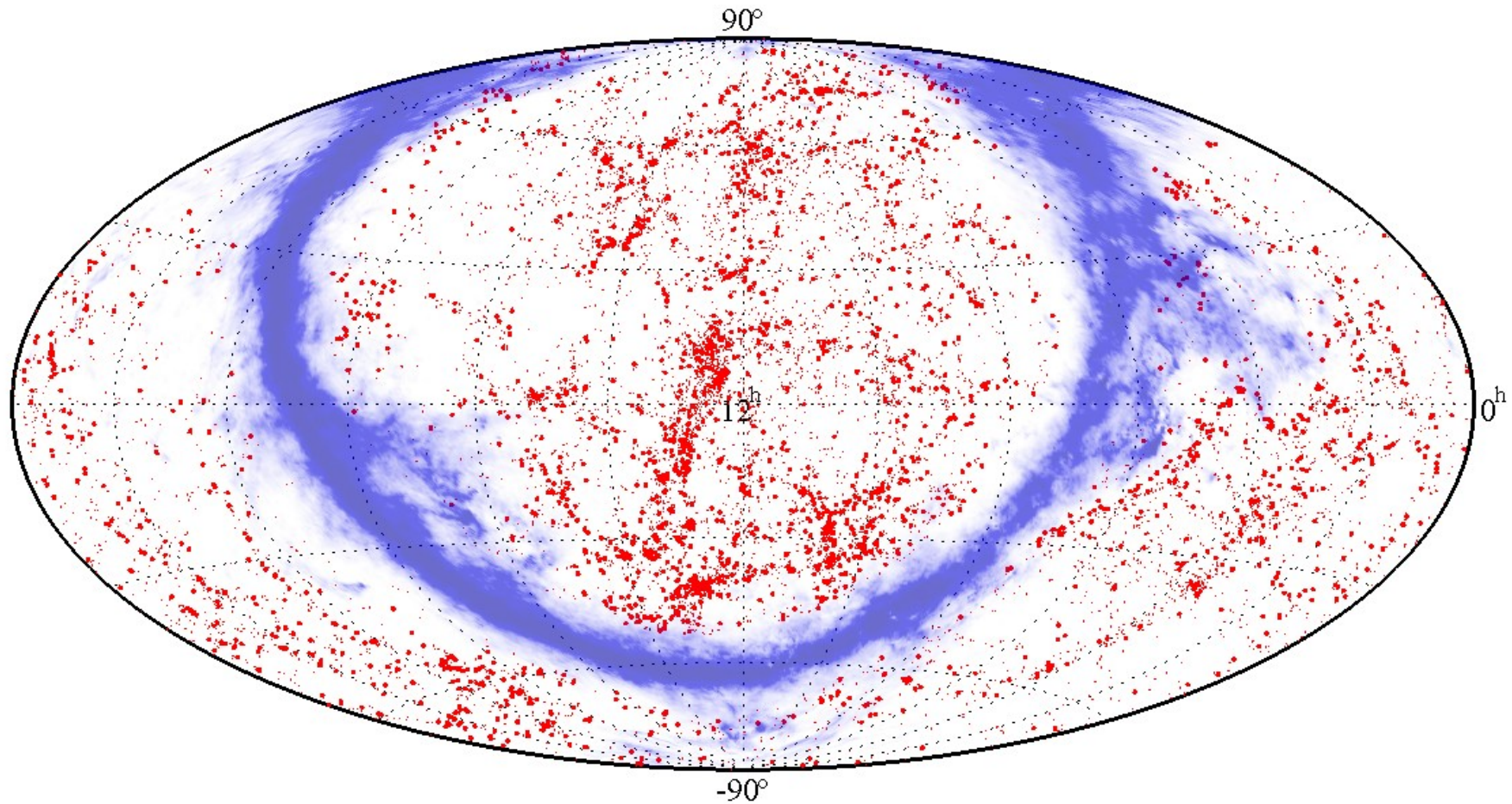




AAO.R.DSS2.497



# Выборка галактик Местного Сверхскопления



# Критерий группирования

$$\frac{T}{\Omega} = \frac{V^2 R}{2G \Sigma \mathcal{M}} < 1$$

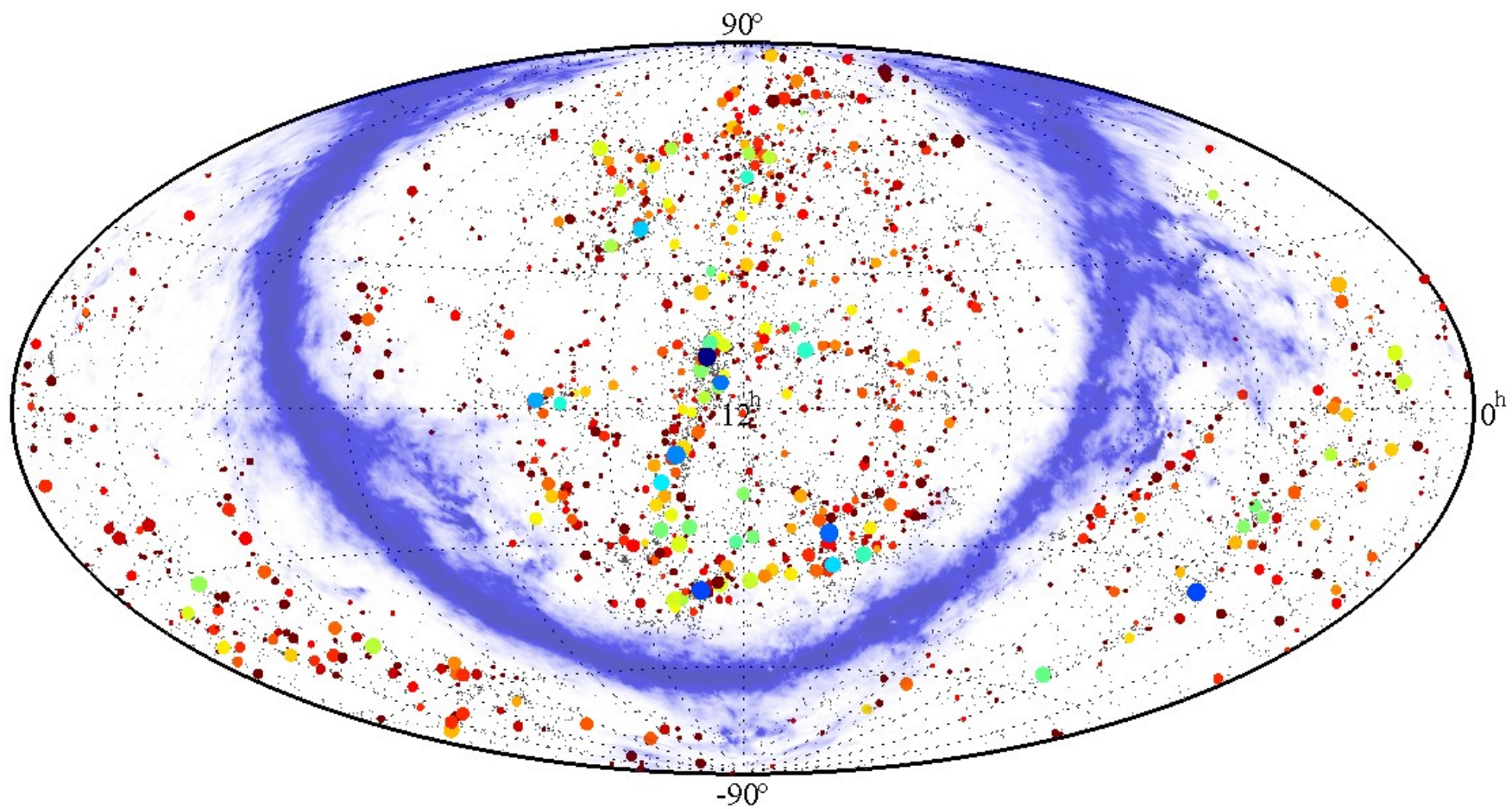
$$\frac{\pi^2 R^3 H^2}{8G \Sigma \mathcal{M}} < 1$$



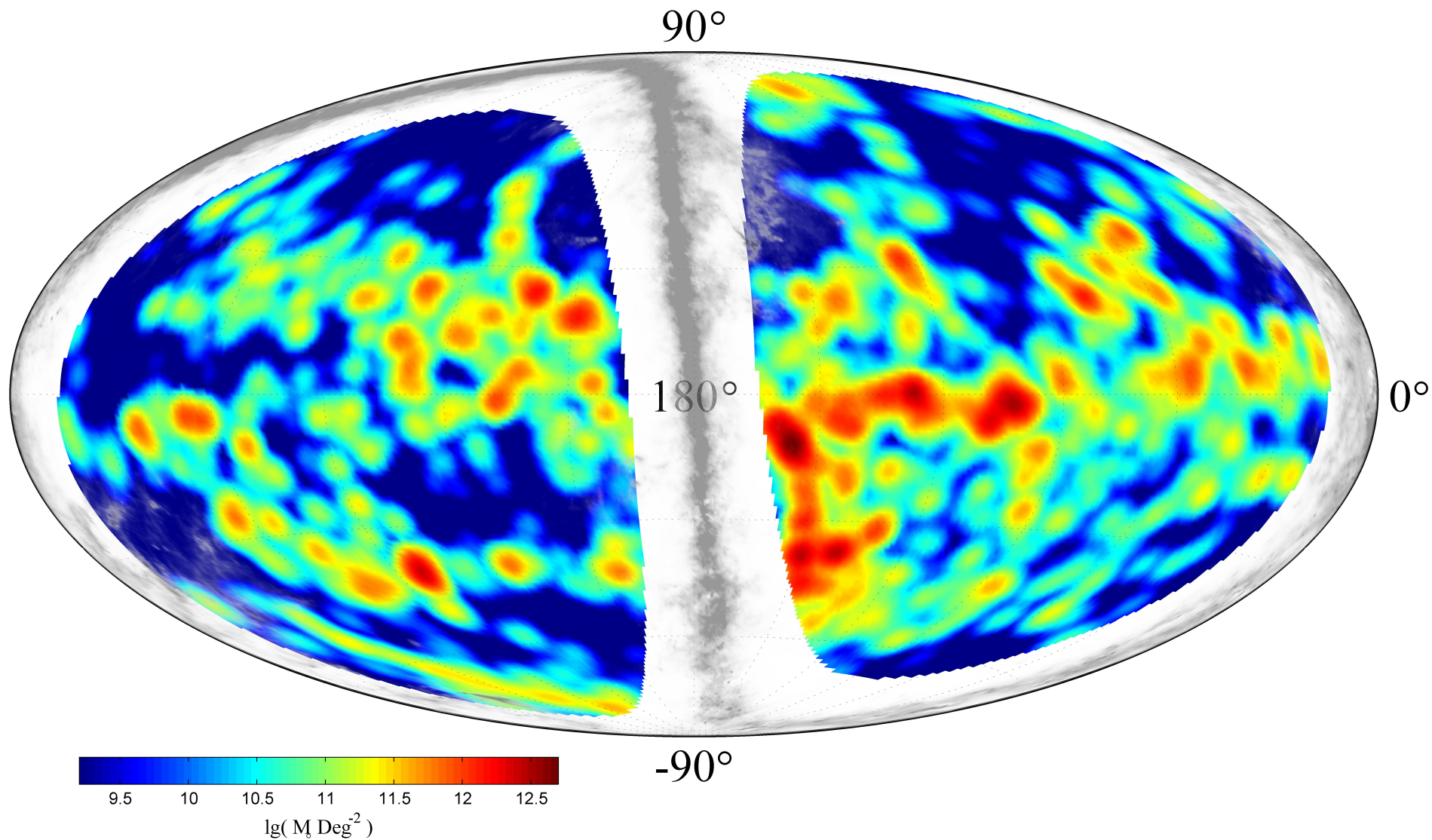
# Общие характеристики

	№	R (кpc)	$\sigma$ (km/s)	M/L
2	514	$122.1_{46}^{275}$	$26.4_{14}^{43}$	$11.3_4^{26}$
3	171	$153.7_{66}^{277}$	$39.6_{21}^{64}$	$19.1_6^{46}$
4	111	$146.6_{84}^{240}$	$47.9_{32}^{65}$	$16.3_7^{27}$
5	64	$184.4_{104}^{347}$	$57.8_{42}^{81}$	$19.9_9^{34}$
6	45	$216.1_{109}^{314}$	$59.3_{46}^{91}$	$19.5_8^{42}$
$\geq 5$	272	$240.3_{137}^{374}$	$84.8_{58}^{123}$	$29.5_{18}^{42}$

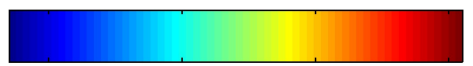
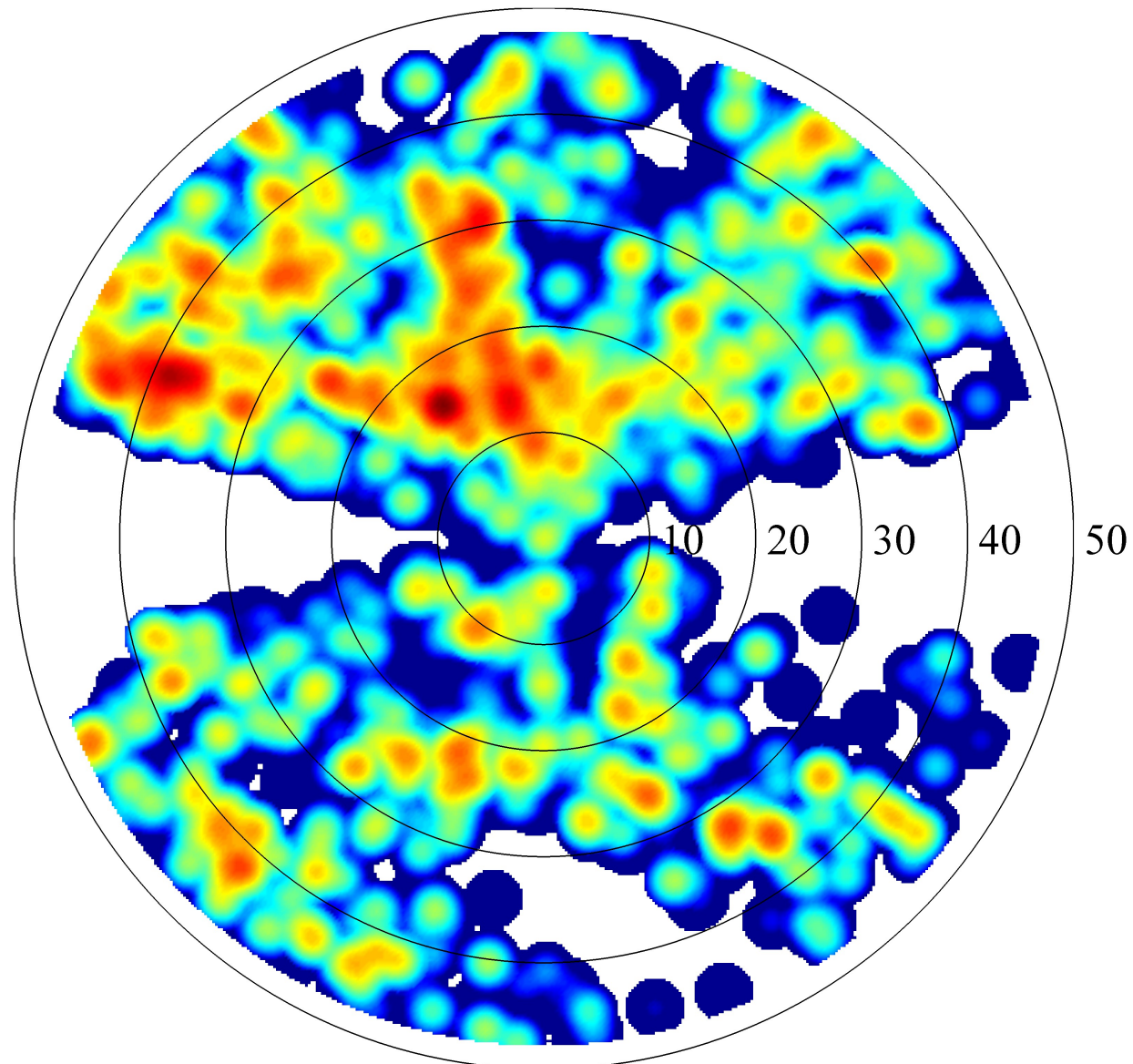
# Распределение групп



# Распределение массы в Местном Сверхскоплении

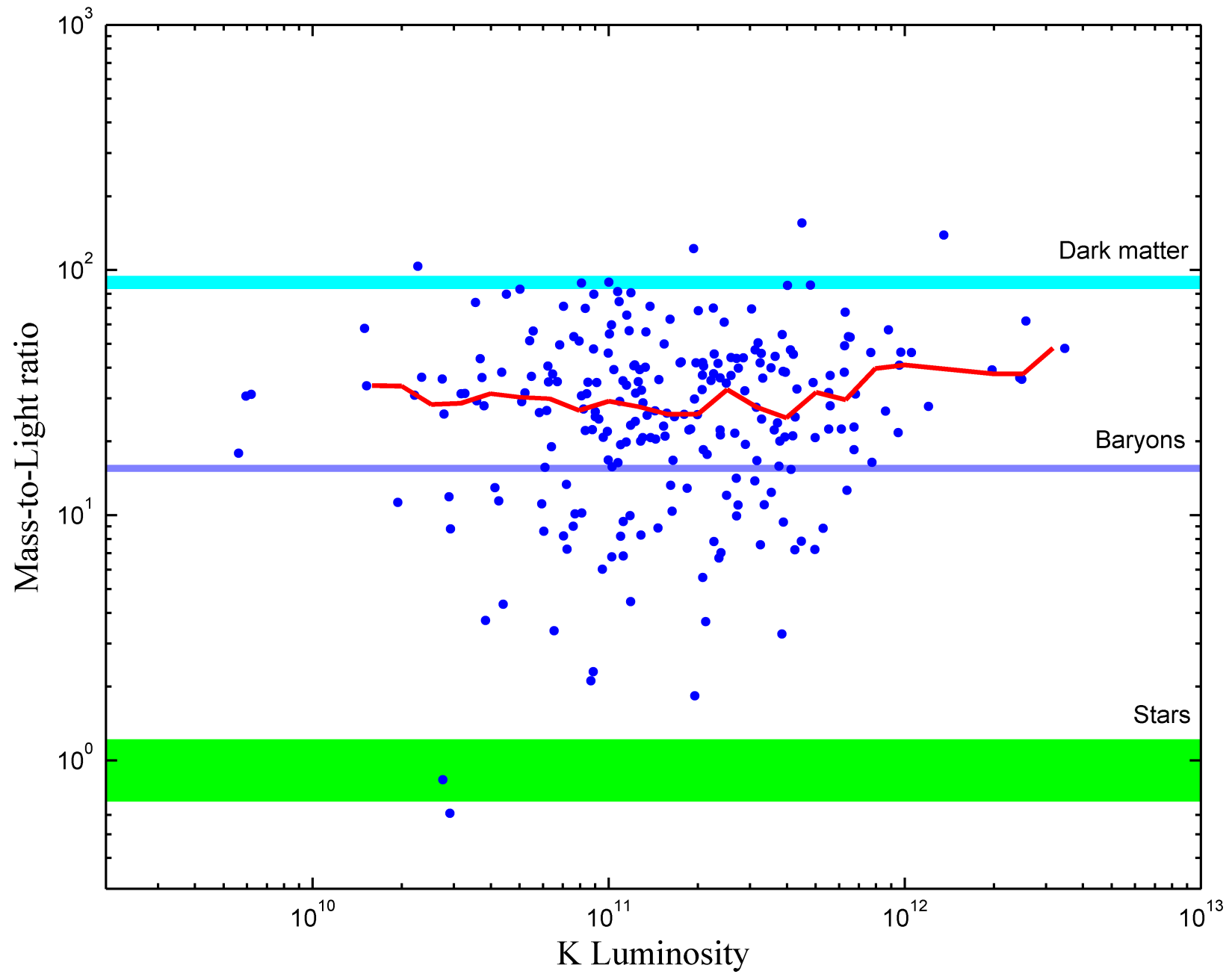






10 11 12 13

$\lg(M_0 \text{ Mpc}^{-2})$



Спасибо за внимание